

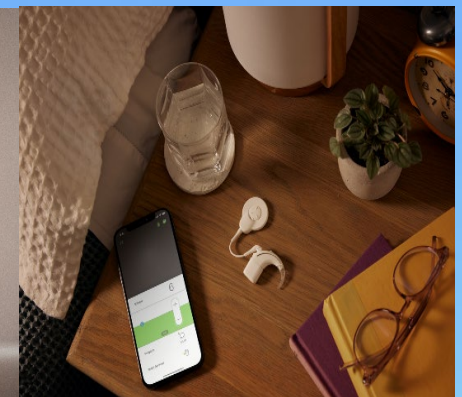
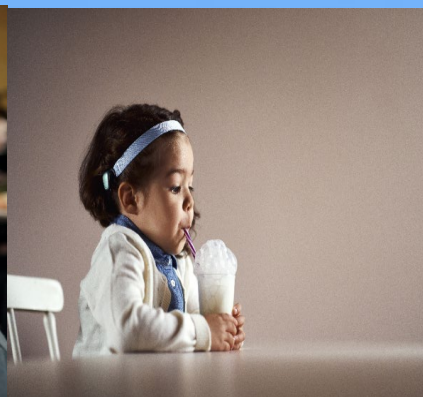
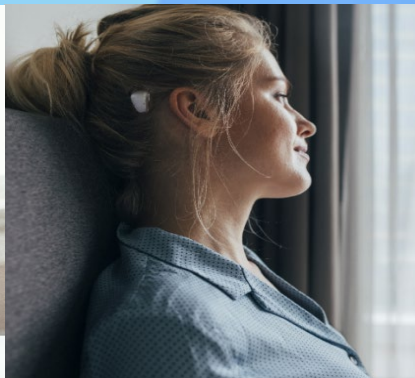


GIG
CYMRU
NHS
WALES

Pwyllgor Gwasanaethau Iechyd
Arbenigol Cymru (PGIAC)

Welsh Health Specialised
Services Committee (WHSSC)

DYFODOL GWASANAETHAU DYFAIS MEWNBLANIAD CLYW ARBENIGOL YN Y DE-DDWYRAIN, Y DE-ORLLEWIN A DE POWYS



BETH HOFFEM NI SIARAD Â CHI AMDANO?

Hoffem siarad â phobl ar draws y de-ddwyrain, y de-orllewin a de Powys am y syniadau sydd gennym ynglŷn â sut y gallai gwasanaethau dyfais mewnbaniad clyw arbenigol gael eu darparu yn y dyfodol.



GIG
CYMRU
NHS
WALES

Pwyllgor Gwasanaethau Iechyd
Arbenigol Cymru (PGIAC)
Welsh Health Specialised
Services Committee (WHSSC)

PWY SY'N ARWAIN Y GWAITH?

Mae'r gwaith hwn yn cael ei arwain gan Bwyllgor Gwasanaethau Iechyd Arbenigol Cymru (PGIAC) ar y cyd â Byrddau Iechyd yn:

- De-ddwyrain Cymru,
- De-orllewin Cymru, a
- De Powys.



COLLI CLYW

- Mae colli clyw yn effeithio ar fwy na 10 miliwn o bobl ar draws y Deyrnas Unedig.
- Mae'n gyflwr cyffredin sy'n effeithio ar tua 1 o bob 7 o'r boblogaeth.
- Wrth i ni fynd yn hŷn, mae mwy o siawns o golli clyw ac mae llawer o bobl yn cael cynnig cymorth clyw.
- Nid pawb sy'n gallu gwisgo cymorth clyw a gallai cleifion gael eu hanfon i ganolfan glyw arbenigol i gael eu hasesu i weld a ddylent gael mewnbaniad clyw.

PAM FYDDAI ANGEN MEWNBLANIAD CLYW AR RYWUN?

- Byddardod mewn un glust neu'r ddwy
- Colli clyw oherwydd siâp neu faint tiwb y glust
- Colli clyw am reswm meddygol
- Gallai cleifion gael cynnig Mewnblaniad yn y Cochlea neu Ddyfais Mewnblaniad Clyw Dargludiad Esgyrn (BCHI)

Mewnblaniad yn y Cochlea	<ul style="list-style-type: none">• Mae mewnblaniad yn y cochlea yn ysgogi'r nerfau yn y glust fewnol. Caiff ei fewnosod yn y glust.
Mewnblaniad Clyw Dargludiad Esgyrn	<ul style="list-style-type: none">• Mae Mewnblaniad Clyw Dargludiad Esgyrn (BCHI) yn gymorth clyw sy'n defnyddio dargludiad esgyrn i helpu sain i gyrraedd y glust fewnol.



BLE MAE'R GWASANAETHAU YN CAEL EU DARPARU AR HYN O BRYD?

Gwasanaeth Mewnblaniad yn y Cochlea

- Ysbyty Tywysoges Cymru, Bwrdd Iechyd Prifysgol Cwm Taf Morgannwg
- Ysbyty Athrofaol Cymru, Bwrdd Iechyd Caerdydd a'r Fro

Gwasanaeth Mewnblaniad Clyw Dargludiad Esgyrn

- Ysbyty Castell-nedd Port Talbot, Bwrdd Iechyd Prifysgol Bae Abertawe
- Ysbyty Athrofaol Cymru, Bwrdd Iechyd Caerdydd a'r Fro
- Ysbyty Brenhinol Gwent, Bwrdd Iechyd Prifysgol Aneurin Bevan



GIG
CYMRU
NHS
WALES

Pwyllgor Gwasanaethau Iechyd
Arbenigol Cymru (PGIAC)
Welsh Health Specialised
Services Committee (WHSSC)

PAM MAE ANGEN Y SGWRS HON ARNOM NI?

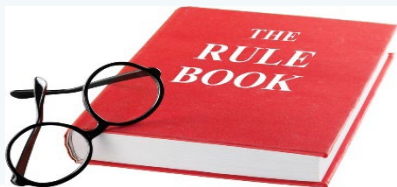
Mae'r gwasanaeth yn y de-ddwyrain, y de-orllewin a de Powys yn wynebu rhai heriau ar hyn o bryd:



Mae Grŵp Mewnblaniad yn y Cochlea Prydain (BCIG) yn dweud y dylai Meddygon Ymgynghorol wneud o leiaf 10 mewnbaniad yn y cochlea fesul llawfeddyg, ac y dylai canolfan wneud o leiaf 15 BCHI bob blwyddyn. Nid oes digon o gleifion i gefnogi hyn mewn sawl canolfan.



Dylai cleifion y mae angen mewnbaniadau clyw arnynt allu cael gafael ar amrywiaeth o glinigwyr a mewnbaniadau yn yr un man – ni all pob canolfan gynnig hyn.



Oherwydd y problemau uchod, ni all pob canolfan gyrraedd y safonau a osodir gan Grŵp Mewnblaniad yn y Cochlea Prydain, a chanllawiau a gyhoeddwyd ar BCHI.



Caeodd gwasanaeth Mewnblaniad yn y Cochlea Pen-y-bont ar Ogwr dros dro yn 2019 ac mae'r holl gleifion yn cael eu gweld yng Nghaerdydd ar hyn o bryd oherwydd yr heriau wrth gynnal y gweithlu. Ni fu unrhyw newid i ble yr oedd cleifion sydd angen BCHI yn cael eu gweld.

BETH YDYM NI'N EI ARGYMELL?

I oresgyn yr heriau a amlinellir ar y dudalen flaenorol, hoffai PGIAC gomisiynu:

Model un ganolfan dyfais clyw mewnblanadwy ar gyfer plant ac oedolion gydag allgymorth.

Byddai hyn yn golygu y byddai Mewnblaniadau yn y Cochlea a Mewnblaniadau BCHI yn cael eu gosod mewn un ganolfan.

SUT DAETHOM I'R ARGYMHELLIAD HWNNW?



Gweithiom gyda thimau clinigol o wasanaethau de-ddwyrain a de-orllewin Cymru i ystyried nifer o opsiynau ar gyfer darparu'r gwasanaeth yn y dyfodol.



Gofynnem i wasanaeth o GIG Lloegr asesu yr holl feini prawf o'u cymharu â chyfres o feini prawf y cytunwyd arnynt.



Cynhaliom asesiad ariannol o'r holl opsiynau.



GIG
CYMRU
NHS
WALES

Pwyllgor Gwasanaethau Iechyd
Arbenigol Cymru (PGIAC)
Welsh Health Specialised
Services Committee (WHSSC)

BETH FYDDAI'R NEWID YN EI OLYGU?

- Byddai cleifion yn cael eu llawdriniaeth a'u mewnbaniad clyw wedi'i osod mewn un ganolfan a fyddai'n gwneud yr holl waith hyn i drigolion y de-ddwyrain, y de-orllewin a de Powys.
- Bydd apwyntiadau gyda'r tîm cyn gosod y mewnbaniad clyw, ac ar ôl i'r mewnbaniad clyw gael ei osod a'i raglennu yn digwydd yn agosach at adref (lle maent ar hyn o bryd).
- Byddai'r gwasanaethau yn rheoli nifer ddigonol o gleifion i'r staff gynnal eu sgiliau.
- Byddai nifer fawr o staff i sicrhau bod darparu'r gwasanaeth yn gynaliadwy.

A FYDD Y NEWID YN EFFEITHIO ARNAF I ?

Bydd y newid yn effeithio ar gleifion sy'n byw yn yr ardaloedd Bwrdd Iechyd canlynol:

- Bwrdd Iechyd Prifysgol Aneurin Bevan
- Bwrdd Iechyd Prifysgol Caerdydd a'r Fro
- Bwrdd Iechyd Prifysgol Cwm Taf Morgannwg
- Bwrdd iechyd Prifysgol Hywel Dda
- Bwrdd Iechyd Addysgu Powys
- Bwrdd Iechyd Prifysgol Bae Abertawe

DWEUD EICH BARN

- Mae cleifion eisoes wedi derbyn llythyr a holiadur
- Mae timau clinigol wedi derbyn gwybodaeth
- Gall rhanddeiliaid sydd â buddiant lenwi holiadur ar-lein yn (<https://forms.office.com/r/s8bSYTaU5K>) neu ysgrifennu i:

Ymgysylltiad Mewnblaniad yn y Cochlea a BCHI
Pwyllgor Gwasanaethau Iechyd Arbenigol Cymru

Uned G1

Main Avenue 24

Trefforest, Pontypridd CF37 5YL

Neu fel arall (WHSSC.GeneralEnquiries@wales.nhs.uk)

Byddem yn croesawu eich adborth erbyn 14/02/23